

N°197

AIX-LES-BAINS

La Lettre d'Arts

mémoire

Arts et Mémoire est un supplément à la publication de la Société d'Art et d'Histoire Association "Loi 1901"

2 rue Lamartine
73100 AIX-LES-BAINS
ISSN 1252-1698

PUBLICATION DE LA SOCIÉTÉ D'ART ET D'HISTOIRE D'AIX-LES-BAINS

Juillet 2015

Sortie Découverte à Bex et à Martigny Lundi 20 juillet 2015

07 h 45 Départ d'Aix-les-Bains
10 h 30 Visite des mines de sel de Bex
12 h 30 Pique-nique à Martigny
15 h 30 Conférence et visite de l'exposition Matisse
17 h 30 retour sur Aix-les-Bains

Participation aux frais : 55 euros par personne

NB : Toute réservation est due. Elle ne sera remboursée que sur certificat médical comportant une impossibilité de voyage

Compte tenu du change actuel, le repas est libre. Possibilité de pique-nique ou nombreux restaurants à proximité du Musée

Mines de sel de Bex



Les Mines de Sel de Bex sont un vaste dédale de galeries, de puits, d'escaliers et de salles gigantesques.

Un parcours permet de voir les éléments les

plus spectaculaires et les plus caractéristiques des diverses techniques d'exploitation utilisées depuis la première galerie, creusée en 1684, jusqu'à aujourd'hui.

Une présentation audiovisuelle, ainsi qu'une exposition, permettent de revivre toutes les étapes de trois siècles d'histoire du sel et des mines. Puis, le train des mineurs conduit les visiteurs au cœur de l'exploitation. De là, un parcours à pied d'une durée d'une heure, permet de découvrir l'incroyable effort accompli pour rechercher sous terre les sources salées, ou pour dessaler sur place de la roche contenant ce sel qui, à l'époque, valait de l'or.

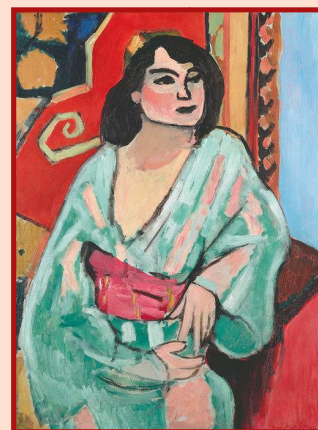
Exposition Matisse à Martigny

L'œuvre de Matisse est montrée à travers un contexte précis, celui des amitiés et des échanges artistiques du peintre.

Cette approche originale permet la présentation de chefs d'œuvre de l'art du XXe siècle de Matisse, Picasso, Gris, Braque, Derain, Severini, Léger, Bonnard ...

Quelques punctuations thématiques (les odalisques, l'atelier) offrent de belles confrontations.

L'exposition en neuf sections comprend plus d'une cinquantaine d'œuvres des collections du M N A M - Centre Pompidou ainsi que plusieurs pièces de collections muséales et particulières suisses.



Voyage découverte à Bex et à Martigny

Mme, M : _____

Adresse : _____

N° tél : _____ participera au voyage découverte à Bex/Martigny et joint son **chèque** de **55 € par personne** à l'ordre de la Société d'Art et d'Histoire. **Les coupons doivent être retournés avant le 10 juillet 2015 dernier délai.** Nombre de personne(s)

_____ x 55 " = _____ ". Prendra le car aux thermes : _____ ou aux Prés Riants

Coupon à retourner à Joël Lagrange, Société d'Art et d'Histoire, 2 rue Lamartine, 73100 Aix-les-Bains - tél : 04.79.61.40.84 / **06.01.79.26.73 Nota Bene** : seuls les membres de la Société d'Art et d'Histoire peuvent participer aux sorties, pour être couverts par notre compagnie d'assurance. Les non-adhérents qui souhaiteraient nous accompagner seront donc inscrits d'office comme adhérents moyennant la cotisation de base de 21 " valable 12 mois. Aucune confirmation de participation ne sera envoyée.

Aucun remboursement ne pourra être effectué sans un certificat médical impliquant une incapacité à participer.